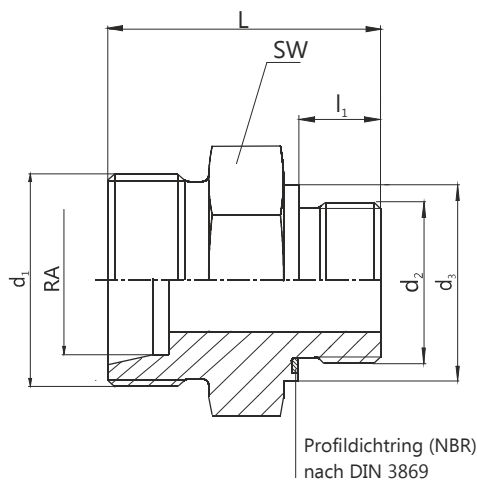


Einschraubverschraubung mit Sonderlängen L

RV DN CEL EME

CEL
Gewindezapfen
nach DIN 3853
Bohrungsform W (24°)
nach DIN 3861



EME
Einschraubzapfen metrisch
Form E nach DIN 3852/11

Werkstoff: Automatenstahl
Oberflächenschutz: DIN 50979 - Fe/Zn 8/Cu/T2

DN	Reihe	CEL		EME			L mm	SW	PN bar	Bezeichnung
		RA	d ₁	d ₂	d ₃ mm	l ₁ mm				
8	L	10	M 16 x 1,5	M 14 x 1,5	19	12	115,0	19	315	RV 8 CEL EME
8:10		10	M 16 x 1,5	M 16 x 1,5	22	12	57,0	22		RV 8:10 CEL EME
8:12		10	M 16 x 1,5	M 18 x 1,5	24	12	31,0	24		RV 8:12 CEL EME
10:12		12	M 18 x 1,5	M 18 x 1,5	24	12	57,0	24		RV 10:12 CEL EME
12:10		16	M 24 x 1,5	M 16 x 1,5	22	12	88,4	24		RV 12:10 CEL EME
16		18	M 26 x 1,5	M 22 x 1,5	27	14	60,0	27		RV 16 CEL EME